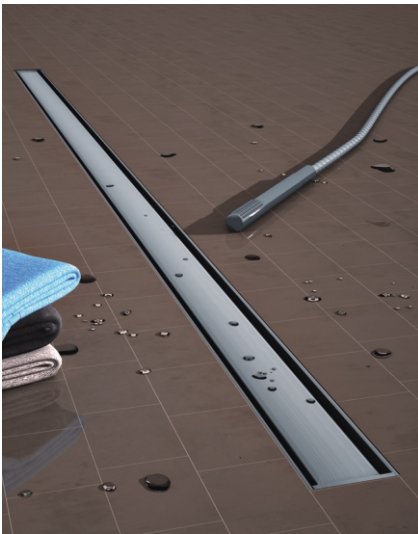


ODPŁYWY liniowe **OMEGA**slim

OMEGAslim to innowacyjne rozwiązanie łączące nowoczesny, wąski kształt odpływu z zachowaniem dużej pojemności rynny. Dostępne rozmiary: **600mm, 700mm, 800mm, 900mm, 1000mm i 1200mm**. Wykonane są ze stali nierdzewnej, z wykończeniem faktury stali szorstkowanej lub w połysku.



Duża pojemność rynny dzięki **kształtowi Ω** , **wyjątkowo wąska nakładka 34mm**.



Syfon o przepustowości do 27l/min. z możliwością rewizji.

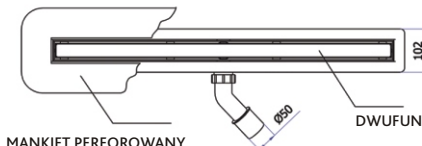
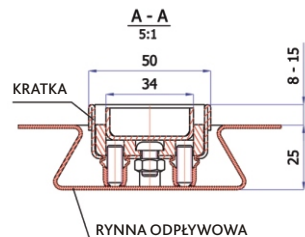
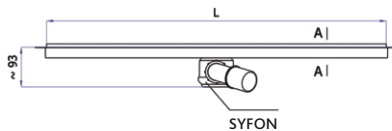
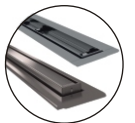
Regulowana wysokość ramki nad kotnierzem 8-12mm (opcja do 50mm).

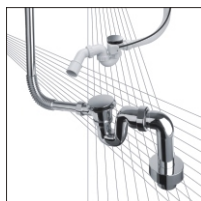
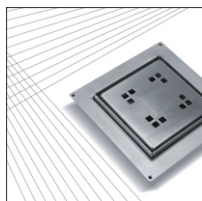


Regulowana wysokość całkowita rynny 90+140mm.

Odpływy liniowe **OMEGA**slim występują w wersji: **PLAIN, MACINTOSH, LOVE, TRIBAL, SOLIER**.

Dwufunkcyjna kratka ze stali nierdzewnej z możliwością wyłożenia płytkami.



**M'ALPINE**

ODPŁYWY punktowe i liniowe **GAMMA**

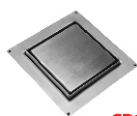
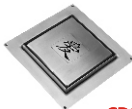
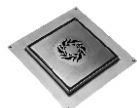
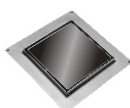
ODPŁYWY PUNKTOWE

Nasadka odpływu jest wykonana ze stali nierdzewnej, z fakturą Stali Szorstkowanej.

Odwracalna nasadka odpływu umożliwia montaż płytek ceramicznych grubości do 8mm. Istnieje możliwość nastawu wysokości ramki odpływu do płytek ceramicznych o maksymalnej grubości 16mm.

Odpływ punktowy powinien być wyposażony w syfon 90mm. Do wyboru wersja niska lub o zwiększonym odpływie wody (CD-HC2734L-NG-PB i CD-HC2750L-NG-PB). Nóżki podpierające do odpływu o zakresie regulacji 61-155mm dostępne w zestawie.

Przepustowość wody dla syfonu CD-HC2734L-NG-PB wynosi 34L/min dla normy PN-EN 274 oraz 44L/min dla syfonu CD-HC2750L-NG-PB.

**CD150-90-B****CD150-90-BSOL****CD150-90-BMAC****CD150-90-BLOV****CD150-90-BTRI****CD150-90-B**

ODPŁYWY LINIOWE

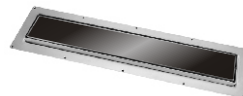
Nasadka odpływu wykonana jest ze stali nierdzewnej z fakturą Stali Szorstkowanej.

Odwracalna nasadka odpływu umożliwia montaż płytek ceramicznych grubości do 8mm. Istnieje możliwość nastawu wysokości ramki odpływu do płytek ceramicznych o maksymalnej grubości 16mm.

Odpływ liniowy powinien być wyposażony w syfon 50mm, kod CD-HC26-65. Nóżki podpierające do odpływu o zakresie regulacji 61-155mm dostępne są w zestawie.

Przepustowość wody dla syfonu CD-HC26-65 wynosi 28L/min dla normy PN-EN 274.

Dostępne są wersje odpływów w wymiarach: **600mm, 700mm, 800mm, 900mm, 1000mm, 1200mm.**

**PLAIN****MACINTOSH****TRIBAL****SOLIER****LOVE****PLAIN Z PŁYTKĄ**